



Le nouveau degré de confort^{MC}

Chauffe-eau au gaz Maximum de série Professional Prestige^{MD} à haute efficacité et à débit d'eau chaude en continu

Efficacité

- Facteur énergétique unifié (UEF) de 0,90: réduit les coûts d'utilisation
- Homologation ENERGY STAR[®]

Performance

- Débit continu d'eau chaude atteignant 3,8 GPM à la température cible
- Volume 1re heure max., en mode Maxmode^{MC}: 192 USG

Installation facile

- Neutraliseur de condensat intégré
- Certifié pour plusieurs configurations de terminaison
- Accès frontal aisé aux connexions et aux composantes
- Aucun dégagement sur les côtés et à l'arrière
- Grandes longueurs équivalentes en configuration PV ou PDV avec le même appareil
- Écart standard de 8 po entre les raccords d'eau supérieurs: facilite les remplacements
- Raccord de gaz 1/2 po NPT
- Raccords d'eau froide et chaude 3/4 po NPT; raccord de condensation 3/4 po
- Raccords latéraux débouchables
- Soupape de sûreté T&P préinstallée

Intégration

- Écran ACL, détecteur de dégât d'eau, moniteur d'état et avertisseur sonore intégrés
- Interface EcoNet^{MD} Wi-Fi¹ et application mobile gratuite: permet le réglage à distance de la température, du mode vacances ou économie d'énergie et la surveillance de l'ensemble du système de CVCA. Plus de détails: Rheem.com/maximus

- Détecteur LeakSense^{MC} intégré: en cas de petite ou de grosse fuite, interne ou externe²
- Robinet d'arrêt automatique (optionnel): limite les fuites à au plus 600 ml³

Modes de fonctionnement

- MaxMode^{MC}: produit jusqu'à 15% plus d'eau chaude à la demande
- Mode Vacances: permet de maximiser les économies d'énergie lors de longues absences

Prêt pour la haute altitude

- Gaz naturel: certifié jusqu'à 3078 m (10 100 pi) d'altitude; Propane: certifié jusqu'à 610 m (2000 pi), modèle haute altitude requis entre 610 et 2370 m (2000-7800 pi)

Plus...

- Deux anodes: prolonge la durée de vie du réservoir
- Robinet de vidange en laiton à débit élevé
- Module de commande à la fine pointe: installation plus rapide, aide au démarrage, meilleurs diagnostics et entretien plus facile

Garantie

- Garantie limitée de 6 ans sur le réservoir et les pièces
- Lire le libellé de garantie résidentielle pour tous les détails

Tous les modèles satisfont ou dépassent les exigences ANSI et sont testés selon les procédures du D.O.E. Nos produits satisfont ou dépassent les exigences d'efficacité énergétique de la NAECA, de la norme 90 de l'ASHRAE, du ICC Code et celles de tous les états américains.



Professional Prestige Maximus

Capacités de 40 et 50 USG
 Jusqu'à 50 000 BTU/h
 Gaz nat. et propane
 Ultra faible NOx



Points LEED = 2



Conforme aux normes de faible teneur en plomb

Plus amples renseignements:

Rheem.ca/maximus

Données techniques à la prochaine page.

¹Connexion Internet haute vitesse avec Wi-Fi requise. ²Fuites d'eau provenant du chauffe-eau seulement, selon les scénarios testés, dont un débit de fuite minimal de 5,5 ml/h, dans les configurations d'installation les plus courantes. ³Source: données d'essai de fuite effectué par Rheem; création d'un blocage par le vide dans un réservoir de 50 USG, sans réservoir d'expansion, pression moyenne de 40 psi dans le réservoir, aucune ouverture de robinet. Accessoires vendus séparément. Veuillez joindre votre distributeur pour tous les détails.



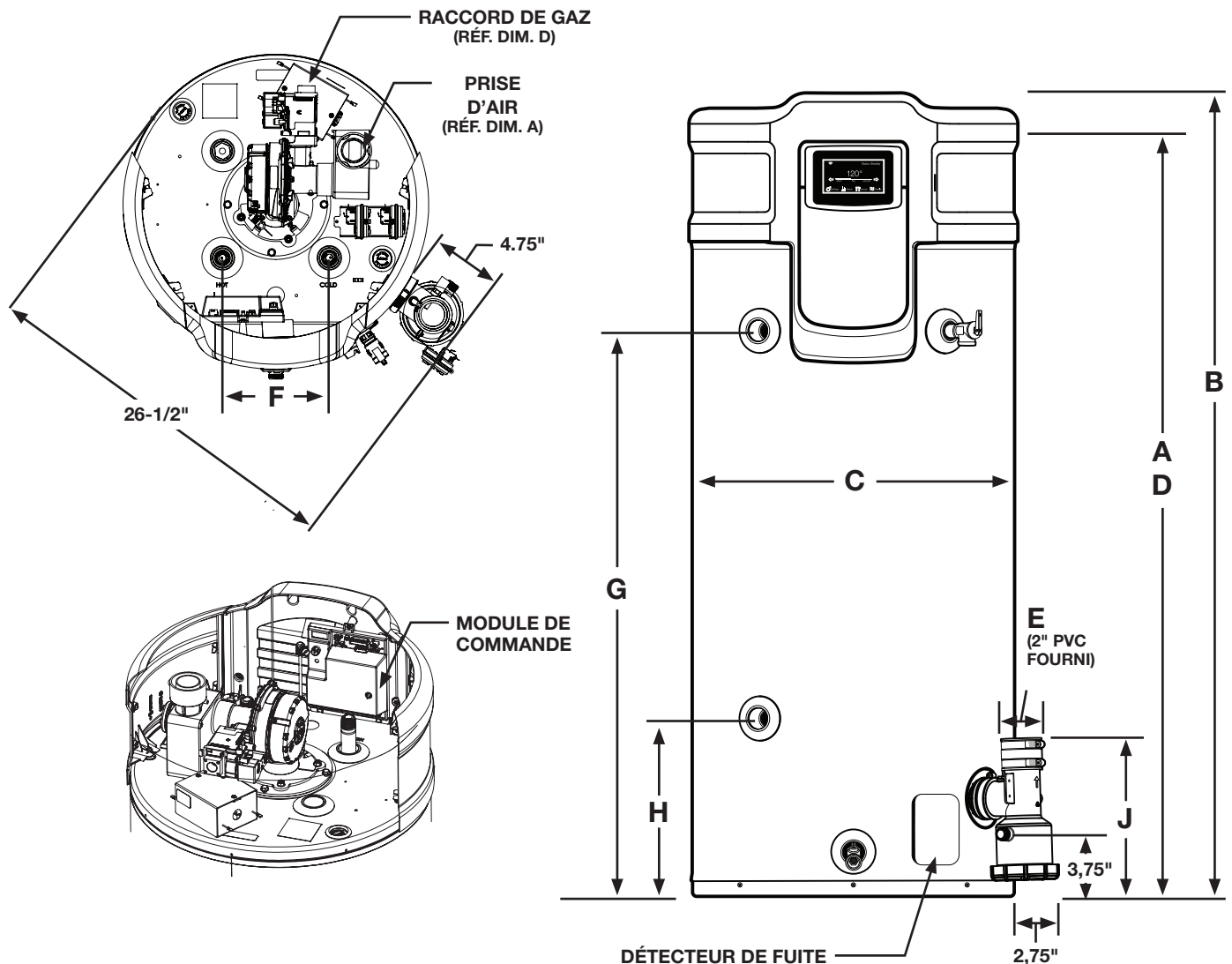
Données techniques, modèles Maximum Professional *Prestige*^{MD}

DESCRIPTION				CARACTÉRISTIQUES								DIMENSIONS HORS-TOUT (EN PO)										EFFI-CACITÉ	
T Y P E	CAPACITÉ NOMINALE USG	CAPACITÉ RÉELLE USG	N° DE MODÈLE	ENTRÉE DE GAZ MILLIERS BTU/H		RÉCUPÉ- RATION GPH T: 90°F		VOLUME 1RE HEURE (USG)		VOLUME 1 ^{re} HRE MAXMODE ^{MC} USG		HAUT. APPORT D'AIR A	HAUT. HORS- TOUT B	DIAM. C	HAUT. RACC. DU GAZ D	CONDUIT ÉVAC. MODÈLE E	ÉCART RACC. D'EAU F	HAUT. RACC. LATÉ- RAL CHAUD G	HAUT. RACC. LATÉ- RAL FROID H	HAUT. RACC. ÉVAC. J	DIAM. RACC. D'EAU	POIDS À L'EXP. (LB)	FACTEUR ÉNERG. UNIFORME (UEF)
				NAT.	PROP.	NAT.	PROP.	NAT.	PROP.	NAT.	PROP.												
Haut	40	40	PROP G40-50U CN HE EC3	50	-	64	-	88	-	101	-	54-1/4	54-1/2	21-3/4	50-1/4	2", 3", 4", 2" ou 3" flex	8	38	12	10	3/4	221	0,90
Haut	40	40	PROP G40-50P CN HE EC3 (H)	-	50	-	64	-	88	-	101	54-1/4	54-1/2	21-3/4	50-1/4	2", 3", 4", 2" ou 3" flex	8	38	12	10	3/4	221	0,90
Haut	50	50	PROP G50-50U CN HE EC3	50	-	64	-	95	-	109	-	64-1/4	65-1/2	21-3/4	61	2", 3", 4", 2" ou 3" flex	8	48	12	10	3/4	247	0,88
Haut	50	50	PROP G50-50P CN HE EC3 (H)	-	50	-	64	-	95	-	109	64-1/4	65-1/2	21-3/4	61	2", 3", 4", 2" ou 3" flex	8	48	12	10	3/4	247	0,88
Haut	50	50	PROP G50-76U CN HE EC3	76	-	97	-	136	-	156	-	64-1/4	65-1/2	21-3/4	61	2", 3", 4", 2" ou 3" flex	8	48	12	10	3/4	256	0,89
Haut	50	50	PROP G50-76P CN HE EC3	-	76	-	97	-	136	-	156	64-1/4	65-1/2	21-3/4	61	2", 3", 4", 2" ou 3" flex	8	48	12	10	3/4	256	0,89
Haut	50	50	PROP G50-100U CN HE EC3	100	-	128	-	167	-	192	-	64-1/4	65-1/2	21-3/4	61	2", 3", 4", 2" ou 3" flex	8	48	12	10	3/4	256	0,89
Haut	50	50	PROP G50-100P CN HE EC3	-	100	-	128	-	167	-	192	64-1/4	65-1/2	21-3/4	61	2", 3", 4", 2" ou 3" flex	8	48	12	10	3/4	256	0,89

Le Facteur énergétique uniforme est calculé selon les méthodes du Department of Energy (D.O.E.).

Tous les modèles sont équipés d'une interface Wi-Fi.

Le suffixe (H) indique les modèles au propane conçus pour la plage d'altitude de 610 et 2370 m (2000-7800 pi).



LONGUEURS ÉQUIVALENTES MAXIMALES, RÉSIDENTIEL

40G-50K et 50G-50K; ÉVAC. FORCÉE (PV); (TUYAU RIGIDE)				40G-50K ET 50G-50K; VENT. DIRECTE ET FORCÉE (PDV) (TUYAU RIGIDE)				TERMINAISONS
ALTITUDE PI	DIA. ÉVAC. (PO)	LONG. ÉQ. MAX. NAT. (PI)	LONG. ÉQ. MAX. PROP. (PI)**	LONG. ÉQ. MAX. NAT. (PI)		LONG. ÉQ. MAX. PROP. (PI)**		
				APPORT D'AIR	ÉVAC.	APPORT	TERM.	
0-2000	2"	15 M (50 PI)	15 M (50 PI)	15 M (50 PI)	15 M (50 PI)	15 M (50 PI)	15 M (50 PI)	COUDES 90°, 2" ET 3", CONCENTRIQUE 2", 3" ET 4" ET PROFIL BAS 2" ET 3"
	3"	140'	140'	140'	140'	140'	140'	
	4"	140'	140'	140'	140'	140'	140'	
2000-5400	2"	50'	40' (modèle haute altitude requis)	50'	50'	40'	40'	
	3"	140'	110' (modèle haute altitude requis)	140'	140'	110'	110'	
	4"	140'	110' (modèle haute altitude requis)	140'	140'	110'	110'	
5400-7800	2"	50'	20' (modèle haute altitude requis)	50'	50'	10'	20'	
	3"	140'	110' (modèle haute altitude requis)	140'	140'	110'	110'	
	4"	140'	110' (modèle haute altitude requis)	140'	140'	110'	110'	
7800-10 100	2"	50'	Non applicable	50'	50'	Non applicable	Non applicable	
	3"	140'	Non applicable	140'	140'	Non applicable	Non applicable	
	4"	140'	Non applicable	140'	140'	Non applicable	Non applicable	
LONGUEUR MIN. DES CONDUITS D'APPORT D'AIR ET D'ÉVACUATION: 10 PI ÉQ.								
LES MODÈLES AU GAZ NATUREL PEUVENT ÊTRE INSTALLÉS À HAUTE ALTITUDE EN MODIFIANT LES RÉGLAGES COMME INDIQUÉ DANS LA SECTION « HAUTE ALTITUDE » DU MANUEL.								
**LES MODÈLES AU PROPANE À HAUTE ALTITUDE ONT UN NUMÉRO DE MODÈLE DISTINCT. ILS SONT CONFIGURÉS EN USINE POUR UN FONCTIONNEMENT À HAUTE ALTITUDE. LES MODÈLES À HAUTE ALTITUDE PORTENT LE SUFFIXE « H ». CONSULTEZ LA PLAQUE SIGNALÉTIQUE DE L'APPAREIL POUR CONFIRMER LE NUMÉRO DE MODÈLE.								

50G-76K, 50G-100K; ÉVACUATION FORCÉE (PV) (TUYAU RIGIDE)				50G-76K, 50G-100K; VENT. DIRECTE ET FORCÉE (PDV) (TUYAU RIGIDE)				TERMINAISONS
ALTITUDE PI	DIA. ÉVAC. (PO)	LONG. ÉQ. MAX. NAT. (PI)	LONG. ÉQ. MAX. PROP. (PI)	LONG. ÉQ. MAX. NAT. (PI)		LONG. ÉQ. MAX. PROP. (PI)		
				APPORT D'AIR	ÉVAC.	APPORT	TERM.	
0-10 100	2"	40'	40'	40'	40'	40'	40'	COUDES 90°, 2" ET 3", CONCENTRIQUE 2", 3" ET 4" ET PROFIL BAS 2" ET 3"
	3"	140'	140'	140'	140'	140'	140'	
	4"	140'	140'	140'	140'	140'	140'	
LONGUEUR MIN. DES CONDUITS D'APPORT D'AIR ET D'ÉVACUATION: 10 PI ÉQ.								

Note: aucun changement de diamètre de ventilation autorisé pour ces appareils; utilisez un diamètre unique pour les deux conduits de ventilation de l'appareil.

Modèles à ventilation directe et forcée (PDV): utilisez uniquement la terminaison concentrique de 2 po indiquée dans le tableau ci-dessus.

Les terminaisons concentriques de 2 po nécessitent des conduits rigides de 2 po.

NE PAS utiliser des conduits rigides d'un diamètre autre que celui indiqué pour chaque diamètre de terminaison concentrique; cela peut causer un dysfonctionnement du chauffe-eau ou entraîner son verrouillage.

Les terminaisons concentriques de 3 po peuvent être raccordées à des conduits de 3 ou 4 po.

TUYAU EN POLYPROPYLENE FLEXIBLE (PI)				
DIAMÈTRE CONDUIT (PO)	2"		3"	
	APPORT	ÉVAC.	APPORT	ÉVAC.
LONG. MAX. ÉVAC. FORCÉE (PV)	0	30 PI	0	30 PI

LONGUEUR ÉQUIVALENTE D'UN COUDE					
90°			45°		
RAYON COURT	RAYON STANDARD	RAYON LONG	RAYON COURT	RAYON STANDARD	RAYON LONG
NON PERMIS	7 PI	5 PI	NON PERMIS	4,5 PI	2,5 PI

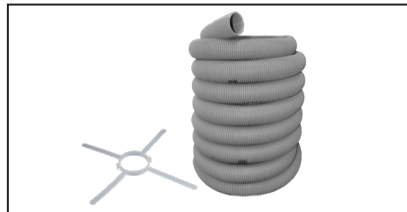
• Chaque coude de 45 degrés réduit la longueur équivalente admissible de 2-1/2 pi.

Modèle ou modification de configuration en fonction de l'altitude

MODÈLE	0 À 2 000 PI	2 000 À 5 400 PI	5400 À 7800 PI	7 800 À 10 100 PI
40 USG / 50K GN	Aucun changement requis – Utiliser tel quel	Sélectionner le mode Haute altitude dans module de commande		
40 USG / 50K Prop.	Aucun changement requis – Utiliser tel quel	Commander modèle avec suffixe "-H" ou Sélectionner le mode Haute altitude dans module de commande	s.o.	
50 USG / 50K BTU GN	Aucun changement requis – Utiliser tel quel	Sélectionner le mode Haute altitude dans module de commande		
50 USG / 50K BTU Prop.	Aucun changement requis – Utiliser tel quel	Commander modèle avec suffixe "-H" ou Sélectionner le mode Haute altitude dans module de commande	s.o.	
50 USG / 76K BTU GN	Aucun changement requis – Utiliser tel quel			
50 USG / 76K BTU Prop.				
50 USG / 100K BTU GN	Aucun changement requis – Utiliser tel quel			
50 USG / 100K BTU Prop.				

Accessoires Maximus

N° PIÈCE	DESCRIPTION
SP21026	TERMINAISON À PROFIL BAS 3 PO
SP21025	TERMINAISON À PROFIL BAS 2 PO
SP20244	KIT DE VENTILATION CONCENTRIQUE 3 PO
SP20247	KIT DE VENTILATION CONCENTRIQUE 2 PO
SP21091	2" POLYPROPYLENE FLEX PIPE – 30 FEET
AP19356	3" POLYPROPYLENE FLEX PIPE – 30 FEET
SP21091	TUYAU FLEXIBLE DE POLYPROPYLÈNE 2 PO - 30 PI
AP19356	TUYAU FLEXIBLE DE POLYPROPYLÈNE 3 PO - 30 PI
SP21172	ROBINET D'ARRÊT À FERMETURE AUTOMATIQUE



Ensemble d'évacuation flexible
(SP21091, AP19356)



Robinet d'arrêt (SP21172)

Conformément à sa politique d'amélioration continue, Rheem se réserve le droit de modifier ses produits sans préavis.